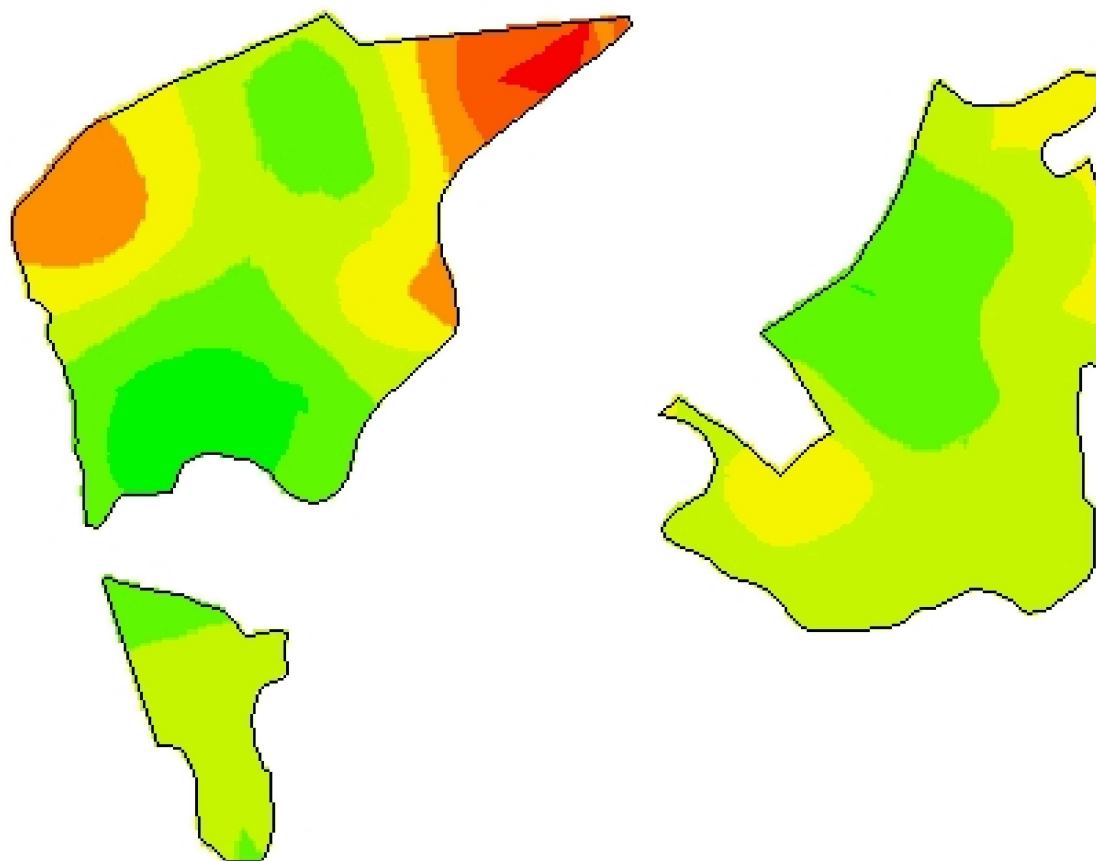


Pomar de Oliveiras - Safra 2021/2022

Calcário Dolomítico .



54,1162
31,3625



Cliente: Rafael Alcalde
Análise de lucro: Correção de Solo 2021 - Calcário
Criado: segunda-feira, 25 de outubro de 2021
Área de contorno: 2,04 (ha)
Área da tarefa: 2,10 (ha)
Mínimo: 8.565 (kg/ha)
Máximo: 21.024 (kg/ha)
Mín Não Zero: 8.565 (kg/ha)
Média não zero: 12.473 (kg/ha)
Média: 12.473 (kg/ha)
Total estimado: 26.201 (kg)

kg/ha	ha	%	Contorno de t
8.565 - 9.379	0,12	5,74	
9.379 - 11.070	0,53	25,30	
11.070 - 12.197	0,02	1,08	
12.197 - 13.261	0,93	44,05	
13.261 - 14.513	0,30	14,25	
14.513 - 14.951	0,01	0,38	
14.951 - 17.330	0,13	5,96	
17.330 - 19.396	0,05	2,41	
19.396 - 21.024	0,02	0,83	