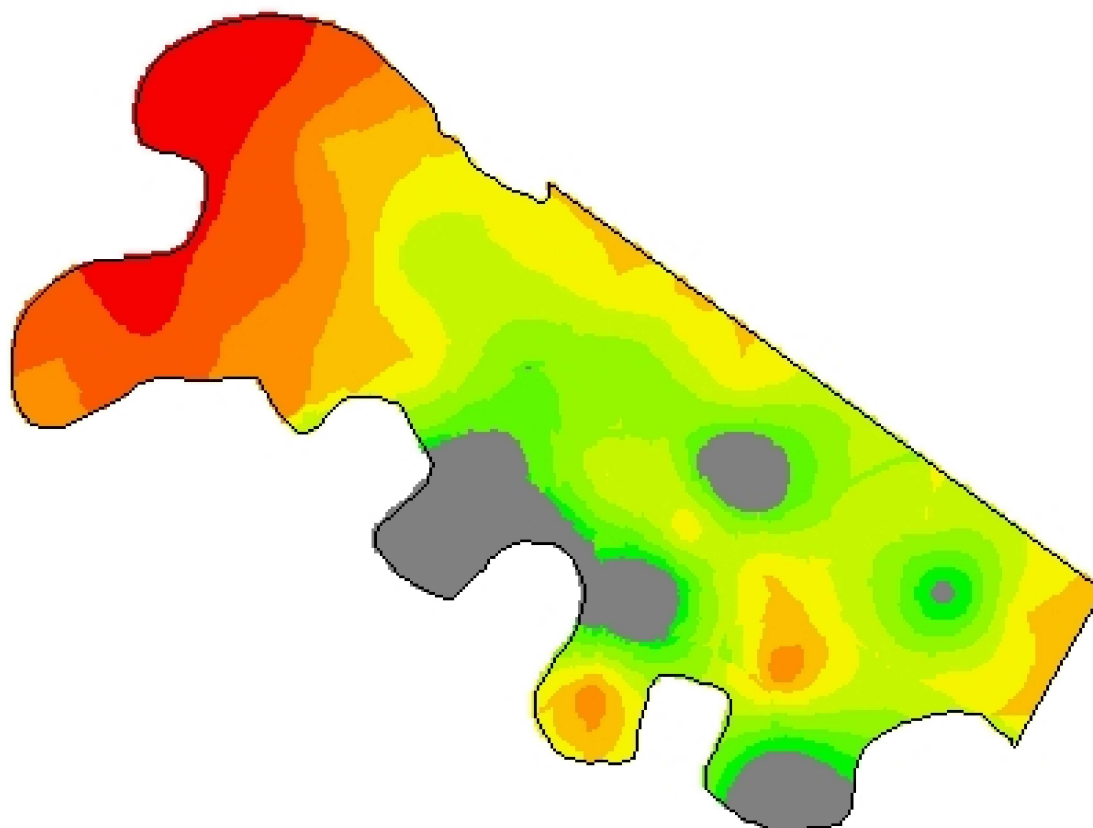


Dona Genoveva - Pomar 02_0-20 cm

Calcário Dolomítico .



53,9519
31,4333



Cliente: Renato Kalil
Análise de lucro: Correção de Solo 2022 - Calcário
Criado: terça-feira, 15 de novembro de 2022
Área de contorno: 10,45 (ha)
Área da tarefa: 10,66 (ha)
Mínimo: 0 (kg/ha)
Máximo: 30.492 (kg/ha)
Mín Não Zero: 8.316 (kg/ha)
Média não zero: 17.673 (kg/ha)
Média: 15.680 (kg/ha)
Total estimado: 167.161 (kg)

kg/ha	ha	%	
0	1,20	11,29	Contorno de t
8.316 - 10.656	0,21	1,97	
10.656 - 12.105	0,67	6,29	
12.105 - 13.665	1,36	12,78	
13.665 - 15.671	1,98	18,60	
15.671 - 17.565	1,57	14,80	
17.565 - 19.683	1,01	9,44	
19.683 - 22.469	0,76	7,17	
22.469 - 26.257	1,11	10,45	
26.257 - 30.49			