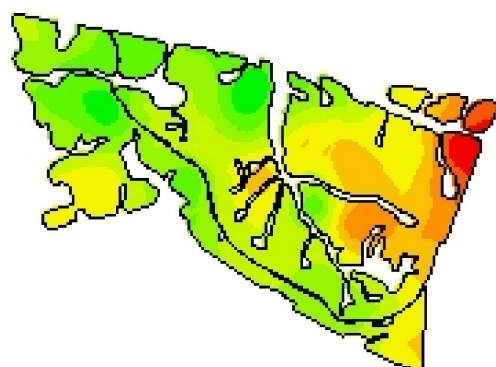
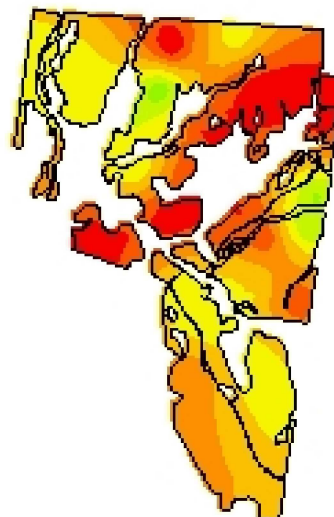


Santa Margarida - Vimes e Sta Margarida

Calcário Dolomítico .



-53,6832
-31,1674



Cliente: Diego Brasil
Análise de lucro: Correção de Solo 2022 - Calcário SMP 6
Criado: sexta-feira, 16 de setembro de 2022
Área de contorno: 175,11 (ha)
Área da tarefa: 197,74 (ha)
Mínimo: 3.600 (kg/ha)
Máximo: 10.000 (kg/ha)
Mín Não Zero: 3.600 (kg/ha)
Média não zero: 6.733 (kg/ha)
Média: 6.733 (kg/ha)
Total estimado: 1.331.325 (kg)

kg/ha	ha	%
3.600	2,84	1,43
3.600 - 4.275	13,84	7,01
4.275 - 4.919	24,26	12,28
4.919 - 5.594	25,99	13,15
5.594 - 6.398	43,47	22,00
6.398 - 7.202	33,41	16,91
7.202 - 8.135	23,79	12,04
8.135 - 9.067	16,43	8,31
9.067 - 10.000	13,56	6,86
Contorno de talhão		